



Skolen fællesrum

Dette intensive døgntilbud består af:

- 2 ugers indskrivningsforløb
- 4 ugers afdækning (afprøvning af indsatser/revurdering af udviklingsplan + handleplan)
- Efterfølgende målrettet udviklingsarbejde med barnet og familien (eller fremtidige plejefamilie)
- Udslusning – fortsat behandlingsarbejde m. inddragelse af relevante netværkspersoner.
- Udskrivelsesdato – aftales efter afdækningsperioden
- Efterbehandling og andre vedligeholdelses indsatser (fx støttende besøg i familien, supervision af plejefamilie mv.)
- Sideløbende – tæt opfølgning med anbringende kommune hver 6. uge.

Hvidborgs menneskesyn:

- Vi vil sikre at alle børn behandles med respekt og ud fra den enkeltes individuelle behov - men hvor kernen er "fællesskabet som forandringsmiljø".
- Vi har en "ikke-vidende holdning" - der bygger på en ægte interesse for at forstå den anden og for at fremme den andens udforskning af sig selv.
- Vi mener, at det fremmer trygheden, at vi er tydelige med hensyn til vores egne reaktioner og refleksioner på en omsorgsfuld og mentaliserende måde.

For mere information eller forespørgsels på en sag - kontakt os på:

Telefon: 36780012

Mail: hvidborg@hvidovre.dk

Web: www.hvidborg.dk

Takster (2018):

Døgntilbud: 3660,- pr. døgn

Intern skole: 1117,- pr. døgn

Tillægsydelse: Ekstra

Familiebehandling og Samvær.



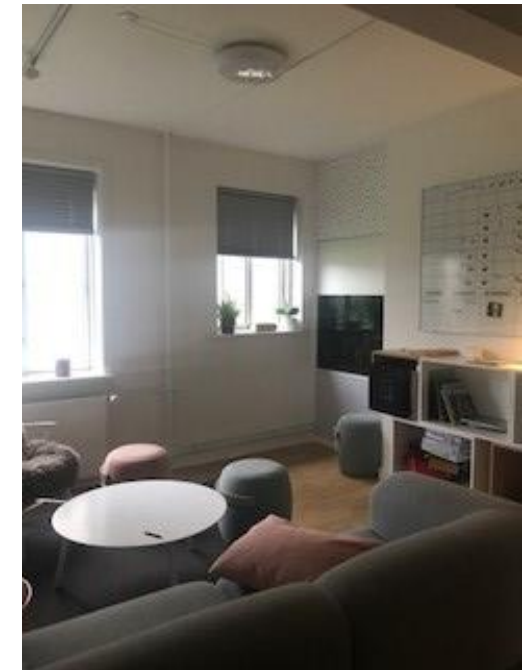
HVIDBORG
FOR BØRN OG FAMILIER

Hvidborg er **en del af** LIVSVÆRK og har driftsoverenskomst med Hvidovre kommune.

HVIDBORG -KILDEN

Neergårds alle 6

2650 Hvidovre



HVIDBORG - KILDEN

Helhedstilbud – intensiv døgntilbud med intern skole og familiebehandling



Kilden set udefra

Målet er, at barnet er hjemme eller i et mindre indgribende tilbud efter opholdet

Formålet

At skabe en midlertidig og sikker base for barnet på Kilden, hvor der kan sættes gang i en positiv udvikling for barnet i og på tværs af forskellige livssammenhænge.

En velfungerende skolegang er et helt centralt element i et godt børneliv og der lægges afgørende vægt på at barnet får en glædesfyldt og lærerig og stabil skolegang.

At lave Familieinddragende aktiviteter på døgnafdelingen så forældrene bliver en del af børnenes hverdag.

Målgruppe:

Børn, i alderen 5- 14 år, der i forskellig grad er i psykisk, social eller følelsesmæssige vanskeligheder og som har behov for omsorg og særlig miljøterapeutisk behandlingsindsat for at sætte gang i en positiv udviklingsproces.

Kilden er en særlig intensiv behandlings indsats, hvor barnet sikres en midlertidig sikker base udenfor familien, samtidig med at der arbejdes målrettet med at udvikle samspillet mellem barn og forældre.

Ex. på en intensiv behandlingsopgave:

- 1 barn i døgnbehandling på Kilden + Intern skole + Forældreinddragende aktiviteter.
- 1 barn i døgnbehandling på specialinstitution.
- Støtte samvær med forældre og begge børn v. Hvidborgs samværspædagog i samværshuset.
- Familiearbejde v. Hvidborgs psykolog og socialrådgiver: Marte Meo forløb med barn/mor + Forældresamtaler.
- Familiearbejde i hjemmet v. Hvidborgs konsulent: Forberedende arbejde til fælles samvær i hjemmet + Støtte til hjemmeboende børn.



Børneværelse i stueetagen

- Anbringelsesindsatsen er et tilbud, som skal forberede de anbragte og deres familier/netværk til et liv uden for døgninstitutionen - så hurtigt som muligt
- Forældre ses som en ressource og de involveres i udforskningen af problemfelt og formuleringen af mål.
- Fokus er på at socialisere barnet ind i normale hverdagsmiljøer
- Institutionsanbringelse er en "undtagelsestilstand"
- Vi bruger FIT i alle sager til at dokumenterer familiens trivsel og sikre os feedback på vores arbejde.
- Vi arbejder ud fra Mentaliseringsbaseret Miljøterapi, Narrativ tilgang og udviklingspsykologisk teorier.

